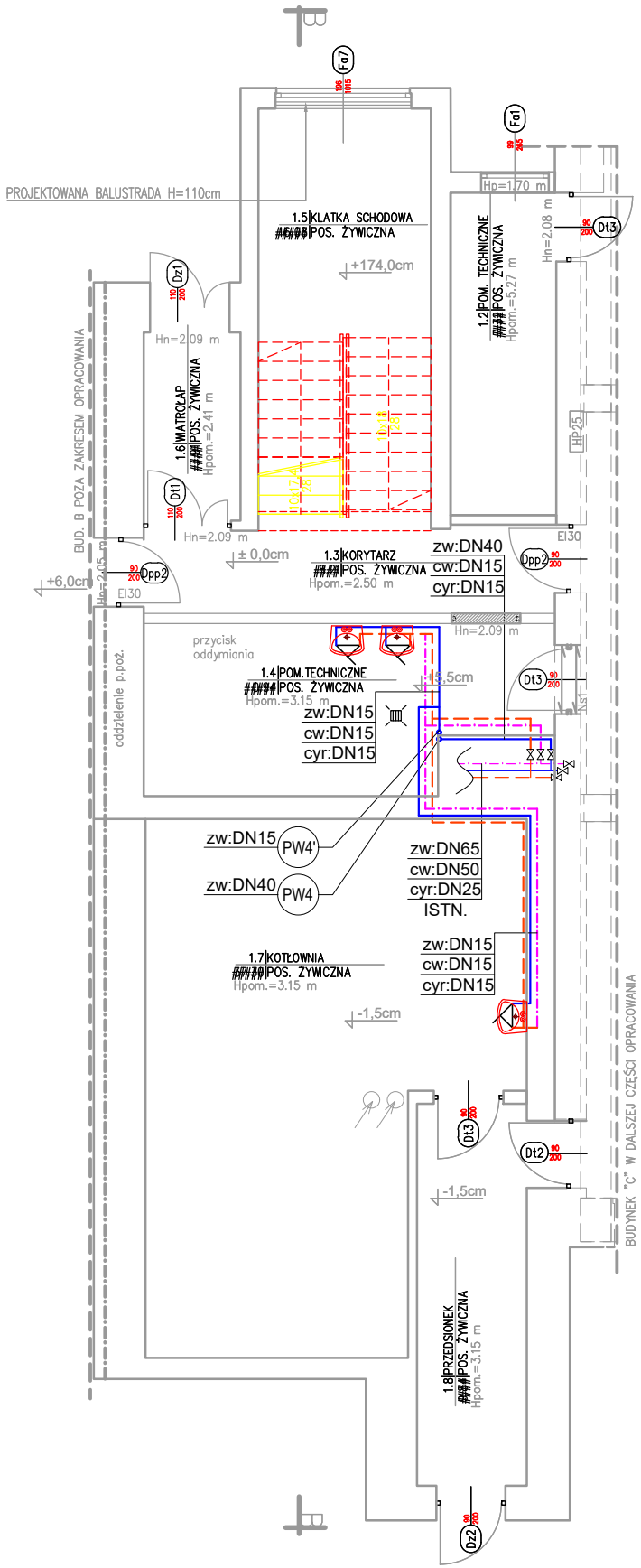
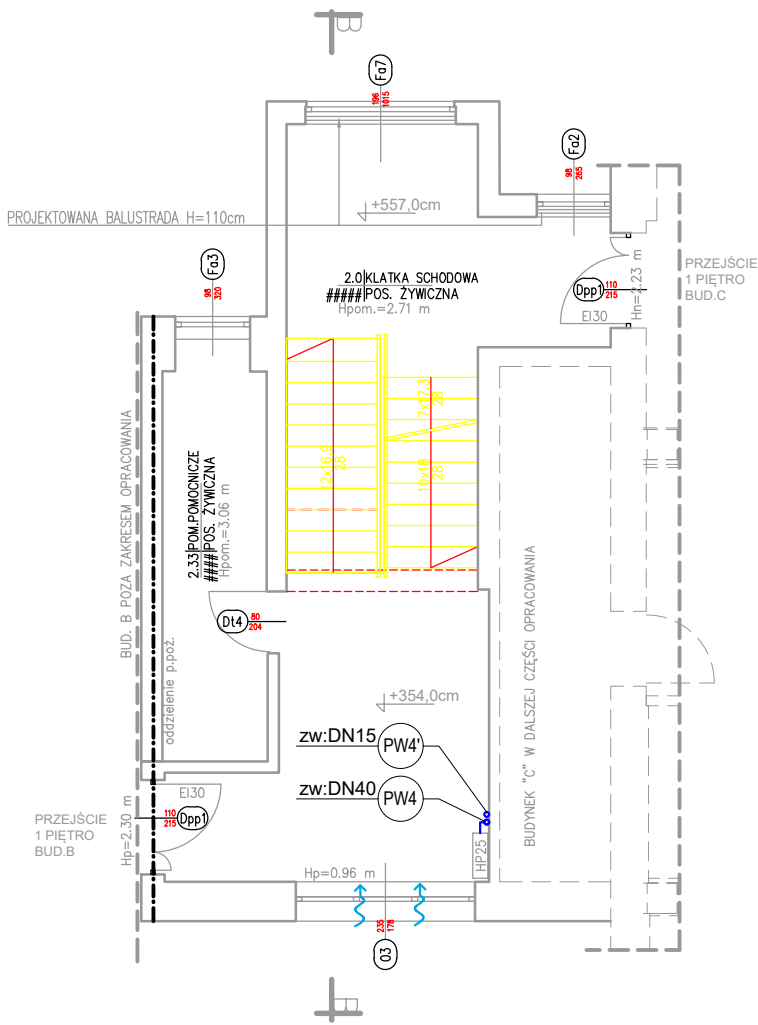


KLATKA BC
PARTER
1:50



KLATKA BC
1 PIĘTRO
1:50



LEGENDA - INSTALACJA WODOCIĄGOWA:

- proj. instalacja ciepłej wody użytkowej
- proj. instalacja ciepłej wody cyrkulacyjnej
- proj. instalacja zimnej wody użytkowej
- (PW1) pion instalacji wodnej
- zw:DN20 opis średnic przewodów instalacji wody użytkowej: zw-zimna woda; cw-ciepła woda; cyr-cyrkulacja
- zawór ze złączką do węży i zaworem zwrotnym HA
- zawór do podłączenia do płuczki lub pisuaru lub pralki
- bateria umywalkowa/zlewozmywakowa
- bateria natryskowa

BIURO INŻYNIERSKIE PRZEMYSŁAW GOŹDZICKI
ul. Pszeniczna 5/2, 85-465 Bydgoszcz

INWESTYCJA :	REMONT BUDYNKU BC – KLATKA SCHODOWA NA TERENIE SZKOŁY PODOFICERSKIEJ PSP W BYDGOSZCZY		
TEMAT :	RZUT PARTERU I 1 PIĘTRA INSTALACJA WODY		
Projektował:	MATEUSZ_MALIŃSKI	KUP/0183/PBS/17	
Opracowanie:	MATEUSZ_MALIŃSKI	KUP/0183/PBS/17	
Branża / Drg.Class		Nr rysunku	Revizja
BRANŻA_SANITARNA		S05/BC	00
Date/data	Skala/Scale	Faza PROJEKT REMONTU	
12.2021	1:100		